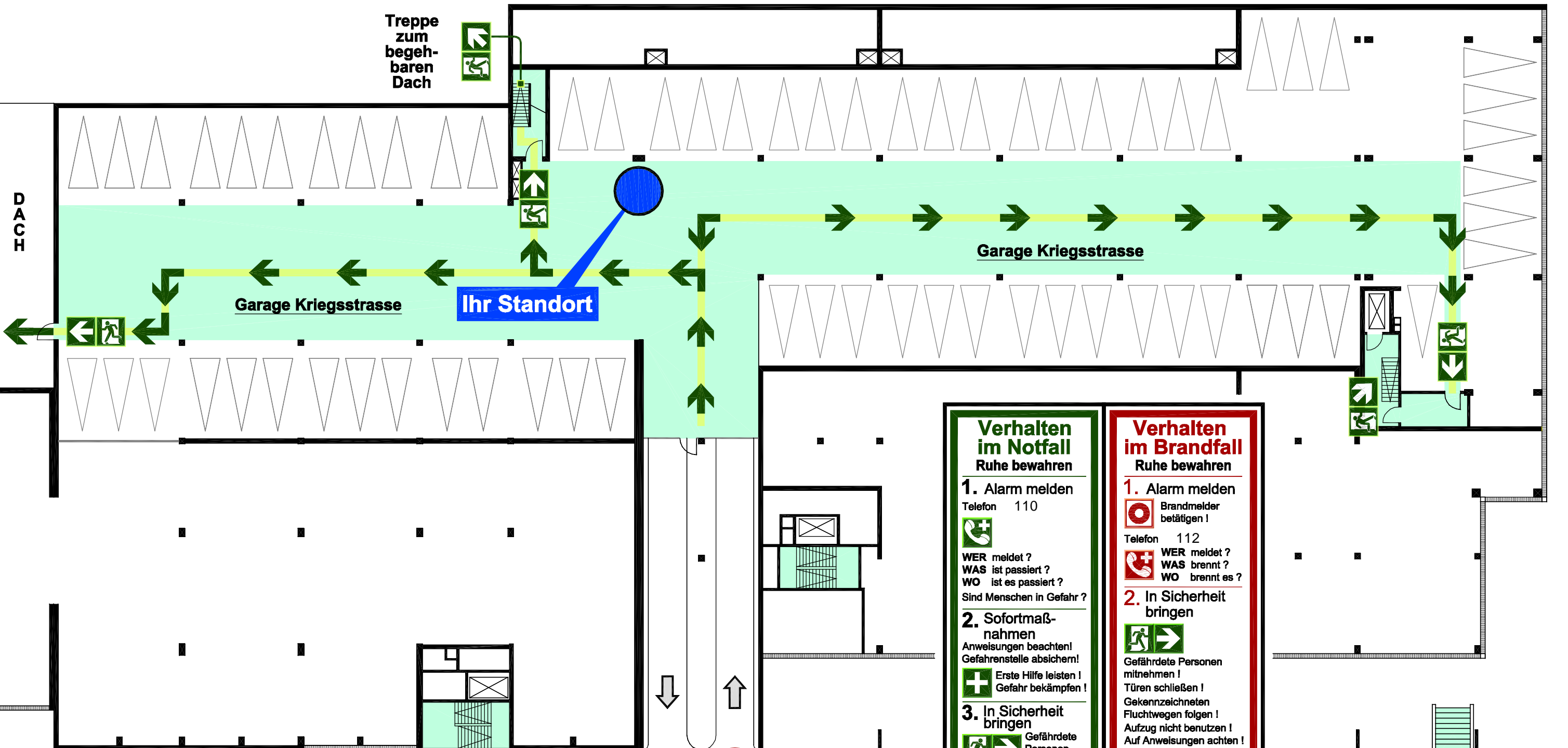


FLUCHT- UND RETTUNGSPLAN

R2.3



Verhalten im Notfall
Ruhe bewahren

1. Alarm melden
Telefon 110

WER meldet?
WAS ist passiert?
WO ist es passiert?
Sind Menschen in Gefahr?

2. Sofortmaßnahmen
Anweisungen beachten!
Gefahrenstelle absichern!

Erste Hilfe leisten!
Gefahr bekämpfen!

3. In Sicherheit bringen
Gefährdete Personen mitnehmen!
Gekennzeichneten Fluchtweg folgen!
Aufzug nicht benutzen!

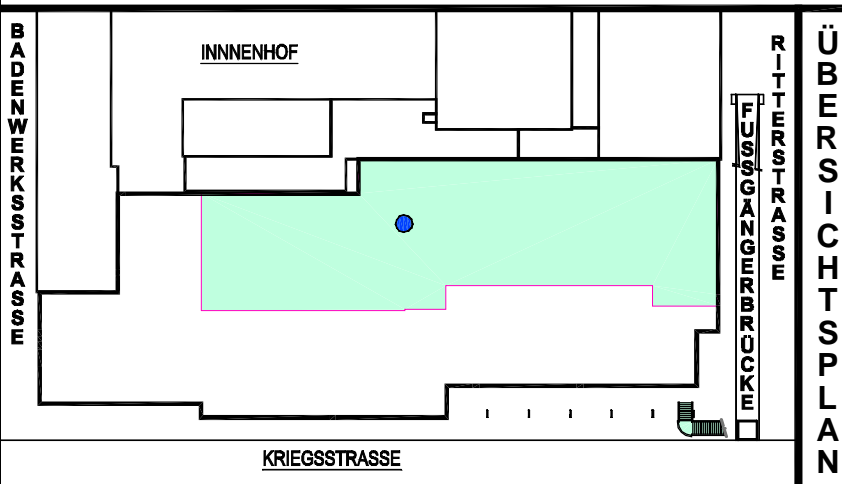
Verhalten im Brandfall
Ruhe bewahren

1. Alarm melden
Brandmelder betätigen!
Telefon 112

WER meldet?
WAS brennt?
WO brennt es?

2. In Sicherheit bringen
Gefährdete Personen mitnehmen!
Türen schließen!
Gekennzeichneten Fluchtweg folgen!
Aufzug nicht benutzen!
Auf Anweisungen achten!

3. Löschversuch unternehmen
Feuerlöscher benutzen!



LEGENDE

Standort

Fluchtweg

Treppe

Notausgang

Richtung

Treppe abwärts

Treppe aufwärts

Aufzug: im Brandfall nicht benutzen

Einfahrt / Ausfahrt

Höhenbegrenzung

Sonstige Informationen:

Planersteller
Datum der Planerstellung
Revisionsnummer
Plannummer

Objektdaten:

Firmen- oder Objektlogo
Name der baulichen Anlage
Objektadresse
Geschossbezeichnung